



# Mod. NEXT SP. Mod. NEXT AVANT

TRINCIA - BROYEUR - SHREDDER - HÄCKSLER  
DESBROZADORA - ИЗМЕЛЬЧИТЕЛЬ



Per la trinciatura di erba, residui di potature medio-leggere, residui vegetali in generale

Pour le broyage des herbes, sarments légers-moyennes, résidus végétaux en general

For the chopping of grass, light-medium prunings, vegetal residuals in general

Für das Häckseln von Gras/Weideflächen, leicht oder mittel Baumschnitte, Pflanzenresten im Allgemein

Para trinchar hierbas, residuos de poda medio-ligeros, restos vegetales en general

Для измельчения травы, остатков срезанных веток средне-легких, растительных остатков



# Mod. NEXT SP. – NEXT AVANT



40-60 HP



NEXT SP. NEXT AVANT										
	Kg.	LBS	A mm.	B mm.	A inches	B inches	N.	HP.	PTO	N.
1350	390	860	1382	1555	54,40	61,22	18	40 - 60	540 (1000)	3
1500	415	914	1524	1697	60,00	66,81	20	40 - 60	540 (1000)	3
1800	458	1010	1808	1981	71,18	77,99	24	40 - 60	540 (1000)	3
2100	509	1123	2092	2265	82,36	89,17	28	40 - 60	540 (1000)	4



- Rullo posteriore
- Controcoltello
- Spostamento idraulico mm 400
- Perni filettati con dado (A)



- Rouleau arrière
- Contre couteau
- Déportable hydraulique mm 400
- Axes filetés avec écrou (A)



- Rear roller
- Counter blade
- Hydraulic offset mm 400
- Axles with nut (A)



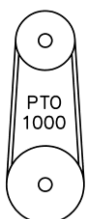
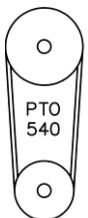
- Hinterer Walze
- Gegenmesser
- Hydraulische Verschiebung mm 400
- Gewindebolzen mit Muttern (A)



- Rodillo posterior
- Contracuchilla atornillada
- Movimiento hidráulico mm 400
- Pernos roscado con tuerca (A)



- Заднего катка
- Контрлезвие
- Гидравлическое смещение 400 мм
- Штыри с резьбой с гайкой (A)

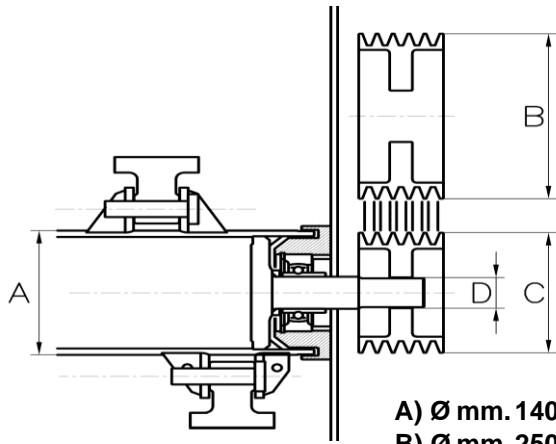


- Invertendo la posizione delle pulegge si passa da PTO 540 a PTO 1000
- Inversant la position des poulies on passe de PDF 540 à PDF 1000
- Inverting the position of the pulleys you change from PTO 540 to PTO 1000
- Um die Umdrehung von 540 bis 1000 zu wechseln, muss man die Riemenscheiben vertauschen
- Invertiendo la posición de las poleas, se pasa de TDF 540 a TDF 1000
- Инверсия положение шкивов переходе от BOM 540 BOM 1000

# Mod. NEXT SP. – NEXT AVANT



40-60 HP



A) Ø mm. 140 inches 5,51  
 B) Ø mm. 250 inches 9,84  
 C) Ø mm. 180 inches 7,09  
 D) Ø mm. 40 inches 1,57

NEXT AVANT	mm	inches								
1350	<table border="1"><tr><td>780</td><td>602</td></tr><tr><td>380</td><td>1002</td></tr></table>	780	602	380	1002	<table border="1"><tr><td>30,71</td><td>23,70</td></tr><tr><td>14,96</td><td>39,45</td></tr></table>	30,71	23,70	14,96	39,45
780	602									
380	1002									
30,71	23,70									
14,96	39,45									
1500	<table border="1"><tr><td>780</td><td>744</td></tr><tr><td>380</td><td>1144</td></tr></table>	780	744	380	1144	<table border="1"><tr><td>30,71</td><td>29,29</td></tr><tr><td>14,96</td><td>45,04</td></tr></table>	30,71	29,29	14,96	45,04
780	744									
380	1144									
30,71	29,29									
14,96	45,04									
1800	<table border="1"><tr><td>780</td><td>1028</td></tr><tr><td>380</td><td>1428</td></tr></table>	780	1028	380	1428	<table border="1"><tr><td>30,71</td><td>40,47</td></tr><tr><td>14,96</td><td>56,22</td></tr></table>	30,71	40,47	14,96	56,22
780	1028									
380	1428									
30,71	40,47									
14,96	56,22									
2100	<table border="1"><tr><td>780</td><td>1312</td></tr><tr><td>380</td><td>1712</td></tr></table>	780	1312	380	1712	<table border="1"><tr><td>30,71</td><td>51,65</td></tr><tr><td>14,96</td><td>67,40</td></tr></table>	30,71	51,65	14,96	67,40
780	1312									
380	1712									
30,71	51,65									
14,96	67,40									

OPZIONE OPTION OPTION OPTION OPCIÓN ОПЦИЯ



**NEXT AVANT:** CON ATTACCO A 3 PUNTI DOPPIO, abbinabile anteriormente e posteriormente al trattore

**NEXT AVANT:** AVEC ATTELAGE 3 POINTS DOUBLE, il peut être monté à l'avant ou à l'arrière du tracteur

**NEXT AVANT:** WITH DOUBLE 3 POINT HITCH, it can be fitted both in the front and back of the tractor

**NEXT AVANT:** MIT DOPPEL 3-PUNKT- ANHÄNGUNG, für Front und Heckanbau

**NEXT AVANT:** CON DOBLE ENGANCHE DE TRES PUNTOS, acoplable al tractor anteriormente y posteriormente

**NEXT AVANT:** С ДВОЙНОЙ ТРЕХТОЧЕЧНОЙ НАВЕСКОЙ, можно подсоединить спереди или сзади трактора

Coppia ruote anteriori in ferro Ø 190

Couple de roues antérieures en fer Ø 190

Pair of front iron supporting wheels Ø 190

Paar Vorderräder aus Eisen Ø 190

Par de ruedas anteriores en hierro Ø 190

Пара передних металлических колес Ø 190



Coppia slitte fisse

Couple patins fixes

Pair of fix skids

Paar feste Kufen

Par patines fijos

Пара фиксированных лыж



Via Proventa, 41  
 48018 Faenza (Italia)  
 Tel. +39 0546 29050  
 Fax +39 0546 663986

[www.falc.eu](http://www.falc.eu) | [info@falc.eu](mailto:info@falc.eu)