



# Mod. **ICON** Mod. **ICON AVANT**

**TRINCIA - BROYEUR - SHREDDER  
HÄCKSLER - DESBROZADORA - ИЗМЕЛЬЧИТЕЛЬ**



**Per la trinciatura di erba, residui di potature, residui vegetali in generale**

**Pour le broyage des herbes, sarments, résidus végétaux en general**

**For the chopping of grass, prunings, vegetal residuals in general**

**Für das Häckseln von Gras/Weideflächen, Baumschnitte, Pflanzenresten im Allgemein**

**Para trinchar hierbas, residuos de poda, restos vegetales en general**

**Для измельчения травы, остатков срезанных веток, растительных остатков**



# Mod. ICON - ICON AVANT



80-120 HP



| ICON<br>ICON AVANT |      |      |       |       |          |          |    |        |          |    |
|--------------------|------|------|-------|-------|----------|----------|----|--------|----------|----|
|                    | Kg.  | LBS  | A mm. | B mm. | A inches | B inches | N. | HP     | PTO      | N. |
| 2300               | 864  | 1905 | 2305  | 2484  | 90,75    | 97,79    | 24 | 80-120 | 540/1000 | 5  |
| 2500               | 908  | 2002 | 2485  | 2664  | 97,83    | 104,88   | 26 | 80-120 | 540/1000 | 5  |
| 2700               | 999  | 2202 | 2665  | 2844  | 104,92   | 111,97   | 28 | 80-120 | 540/1000 | 5  |
| 3000               | 1088 | 2399 | 3025  | 3204  | 119,09   | 126,14   | 32 | 80-120 | 540/1000 | 5  |



- Bocca anteriore alta per favorire l'ingresso del materiale da trinciare (A)
- Spostamento idraulico mm 600
- Rullo posteriore
- Controcoltello
- Lamiera d'usura (OPZIONE)



- "Bouche" frontale haute pour faciliter l'entrée du produit à broyer (A)
- Déport hydraulique mm 600
- Rouleau arrière
- Contre couteau
- Tôle d'usure (OPTION)



- High front "mouth" to facilitate the entry of the residues to be chopped (A)
- Hydraulic offset mm 600
- Rear roller
- Counterblade
- Wear & tear sheet (OPTION)



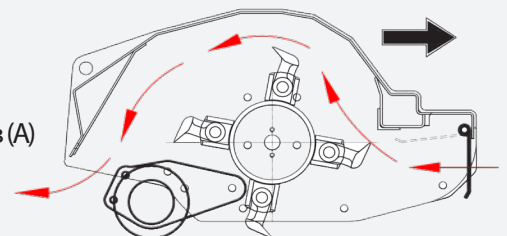
- Hohe vordere Öffnung, den Eintritt des Materials zu erleichtern (A)
- Hydraulische Verschiebung mm 600
- Hinterer Walze
- Gegenmesser
- Verschleißblech(OPTION)



- Boca anterior alta para facilitar la entrada del material a cortar (A)
- Movimiento con pistón hidráulico mm 600
- Rodillo posterior
- Contracuchilla atornillada
- Chapa de desgaste atornillada (OPCIONAL)



- Высокая передняя «горловина» для облегчения попадания измельчаемых остатков (A)
- Гидравлическое смещение 600 мм
- Заднего катка
- Контрлезвие
- Листовой износ (ОПЦИЯ)









# Mod. ICON AVANT



80-120 HP

**FALC**

-  **ABBINABILE ANTERIORMENTE E POSTERIORMENTE AL TRATTORE**
-  **IL PEUT ENTRE MONTÉ À L'AVANT OU A L'ARRIÈRE DU TRACTEUR**
-  **IT CAN BE FITTED BOTH IN THE FRONT AND BACK OF THE TRACTOR**
-  **FÜR FRONT UND HECKANBAU**
-  **ACOPLABLE AL TRACTOR ANTERIORMENTE Y POSTERIORMENTE**
-  **МОЖНО ПОДСОЕДИНИТЬ СПЕРЕДИ ИЛИ СЗАДИ ТРАКТОРА**



**ICON AVANT**



**ICON**

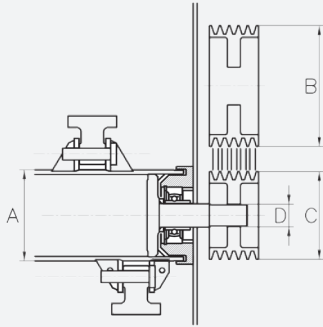
# Mod. ICON - ICON AVANT



80-120 HP



- Invertendo la posizione delle pulegge si passa da PTO 1000 a PTO 540
- Inversant la position des poulies on passe de PDF 1000 à PDF 540
- Inverting the position of the pulleys you change from PTO 1000 to PTO 540
- Um die Umdrehung von 1000 bis 540 zu wechseln, muss man die Riemenscheiben vertauschen
- Invertiendo la posición de las poleas, se pasa de TDF 1000 a TDF 540
- Инверсия положение шкивов переходе от BOM 1000 BOM 540



**A** Ø mm 194 inches 7,64  
**B** Ø mm 250 inches 9,84  
**C** Ø mm 180 inches 7,09  
**D** Ø mm 50 inches 1,97

| ICON /AVANT | mm          |              | inches         |                |
|-------------|-------------|--------------|----------------|----------------|
|             | mm          | mm           | inches         | inches         |
| 2300        | 1198<br>598 | 1107<br>1707 | 47,17<br>23,54 | 43,58<br>67,20 |
| 2500        | 1198<br>598 | 1287<br>1887 | 47,17<br>23,54 | 50,67<br>74,29 |
| 2700        | 1314<br>714 | 1351<br>1951 | 51,73<br>28,11 | 53,19<br>76,81 |
| 3000        | 1454<br>854 | 1571<br>2171 | 57,24<br>33,62 | 61,85<br>85,47 |

## OPZIONE OPTION OPTION OPTION OPCIÓN ОПЦИЯ

- Coppia ruote anteriori in ferro Ø 250
- Couple de roues antérieures en fer Ø 250
- Pair of front iron supporting wheels Ø 250
- Paar Vorderräder aus Eisen Ø 250
- Par de ruedas anteriores en hierro Ø 250
- Пара передних металлических колес Ø 250



- Coppia slitte fisse
- Couple patins fixes
- Pair of fix skids
- Paar feste Kufen
- Par patines fijos
- Пара фиксированных лыж



- Perni filettati con dado
- Axes filetés avec écrou
- Axles with nut
- Gewindebolzen mit Muttern
- Pernos roscado con tuerca
- Штыри с резьбой с гайкой



- CON ATTACCO A 3 PUNTI DOPPIO (Opzione a richiesta)
- AVEC ATTELAGE 3 POINTS DOUBLE (Option sur demande)
- WITH DOUBLE 3 POINT HITCH (Option on request)
- MIT DOPPEL 3-PUNKT-ANHÄNGUNG (Option auf Wunsch)
- CON DOBLE ENGANCHE DE TRES PUNTOS (Opción a pedido)
- С ДВОЙНОЙ ТРЕХТОЧЕЧНОЙ НАВЕСКОЙ (Опция по запросу)



Via Proventa, 41  
 48018 Faenza (Italia)  
 Tel. +39 0546 29050  
 Fax +39 0546 663986

www.falc.eu | info@falc.eu

